

## Technische Daten

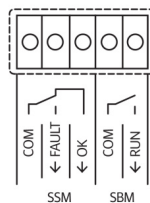
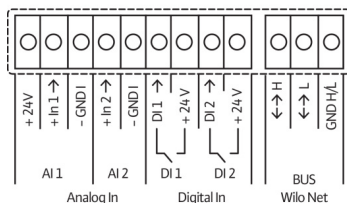
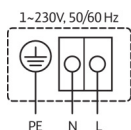
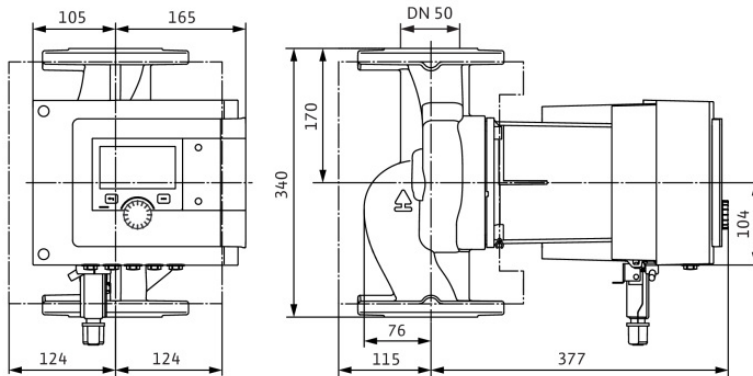
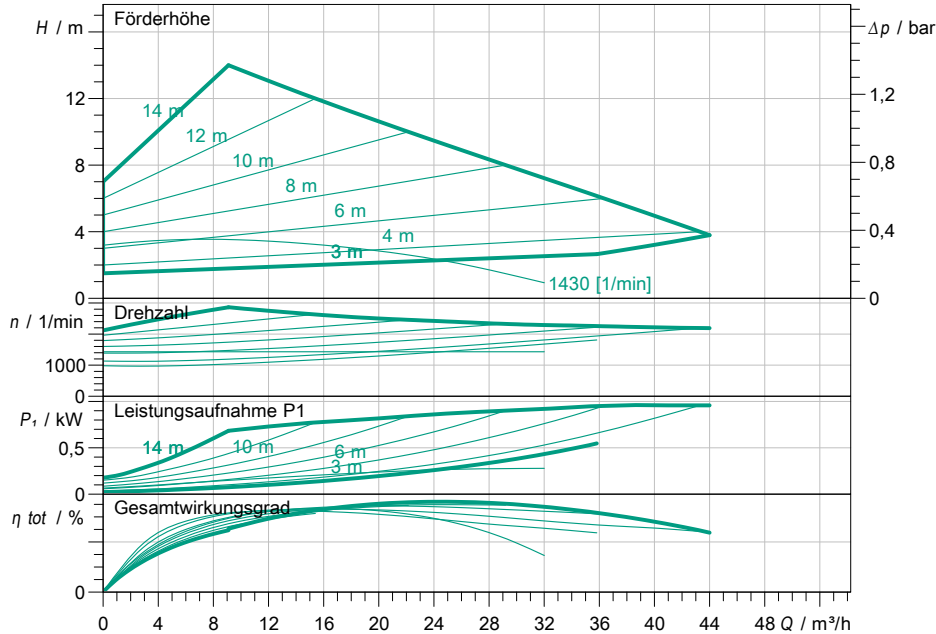
### Nassläufer-Premium-Smart-Pumpe Stratos MAXO 50/0,5-14 PN6/10

Projektname Unbenanntes Projekt 2020-06-05 05:02:49.867

Projektnummer  
Einbauort  
Kunden Pos.-Nr

Datum 05.06.2020

#### Kennfeld



#### Betriebsdatenvorgabe

Förderstrom  
Förderhöhe  
Fördermedium Wasser 100 %  
Medientemperatur 20,00 °C  
Dichte 998,30 kg/m<sup>3</sup>  
Kinematische Viskosität 1,00 mm<sup>2</sup>/s

#### Hydraulische Daten (Betriebspunkt)

Förderstrom  
Förderhöhe  
Leistungsaufnahme P1

#### Produktdaten

Nassläufer-Premium-Smart-Pumpe  
Stratos MAXO 50/0,5-14 PN6/10  
Betriebsart dp-v  
Max. Betriebsdruck 10 bar  
Medientemperatur -10 °C ... +110 °C  
Max. Umgebungstemperatur 40 °C

#### Motordaten pro Motor/Pumpe

Motorbauart EC-Motor  
Energieeffizienzindex (EEI) ≤ 0,17  
Netzanschluss 1~ 230 V / 50 Hz  
Zulässige Spannungstoleranz ±10 %  
Max. Drehzahl 3200  
Leistungsaufnahme P1(max) 0,96 kW  
Stromaufnahme 4,27 A  
Schutzart IPX4D  
Isolationsklasse F  
Störaussendung EN 61800-3;2004+A1;20  
Störfestigkeit EN 61800-3;2004+A1;20  
Kabelverschraubung

#### Anschlussmaße

Saugseitiger Rohranschluß DN 50, PN6/10  
Druckseitiger Rohranschluß DN 50, PN6/10  
Baulänge 340 mm

#### Werkstoffe

Pumpengehäuse EN-GJL-250  
Laufgrad PPS-GF40  
Welle 1.4028  
Lager Kohle, antimonimprägniert

#### Bestellinformationen

Gewicht netto ca. 28 kg  
Artikelnummer 2186206